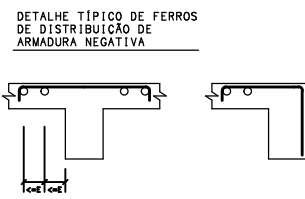


9GH7CB DFC>9HCG 9 9B; 9B<5F=5 @H5" D@ \$), !: CFI: CFI\$+!F\$\$ D@H"\$ \$, #&\$&\$ %& (\$, +



ESCALA 1:7

# NOTAS

1. DIMENSÕES EM CENTÍMETROS, ELEVAÇÕES EM METROS
2. CONCRETO ESTRUTURAL:  
 $f_{ck} = 20 \text{ MPa}$  (ESTACAS TIPO RAIZ) - ARGAMASSA;  
CONSUMO DE CIMENTO>=600,0kg/m<sup>3</sup>; RELACÃO A/C ENTRE 0,5 E 0,6;  
AGREGADO - AREIA.  
 $f_{ck} = 30 \text{ MPa}$  (DEMAIS ELEMENTOS ESTRUTURAIS): CONSUMO DE CIMENTO  
CONSUMO DE CIMENTO>=320,0kg/m<sup>3</sup>.
3. FATOR ÁGUA/CIMENTO MÁXIMO: 0,60
4. CLASSE DE AGRESSIVIDADE II - URBANA
5. MÓDULO DE ELASTICIDADE INICIAL A 28 DIAS IGUAL A 30670 MPa
6. REALIZAR OS PROCEDIMENTOS DE CURA, RETIRADA DE FORMAS E DO  
ESCORAMENTO CONFORME NR 14931:2004 e MEMORIAL DESCRITIVO.  
PROCEDER COM A CURA OMIDA POR NO MÍNIMO 07 (SETE) DIAS OU  
UTILIZAR A CURA QUÍMICA DOS ELEMENTOS DE CONCRETO.
7. A EXECUÇÃO DA ESTRUTURA DEVERÁ CONTAR COM O ACOMPANHAMENTO DE UM  
TECNOLOGISTA DE CONCRETO
8. O ENGENHEIRO RESPONSÁVEL PELA OBRA DEVERÁ OBEDECER AS  
RECOMENDAÇÕES DAS NORMAS TÉCNICAS APLICÁVEIS, DEDICANDO ESPECIAL  
ATENÇÃO ÀS SEGUINTE ATIVIDADES:
  - 8.1. CONCRETO: PREPARO, CONTROLE, RECEBIMENTO, TRANSPORTE,  
LANÇAMENTO, ADENSAMENTO E CURA
  - 8.2. FORMA: CONFERÊNCIA DAS MEDIDAS E POSIÇÕES, LIMPEZA,  
ESTANQUEIDADE, SATURAÇÃO DAS FORMAS ABSORVENTES (RETIRAR  
EXCESSO DE ÁGUA), CUIDADO COM O USO DOS DESMOLDANTES  
E RETIRADA DAS FORMAS
  - 8.3. ARMADAÇÃO: LIMPEZA, MONTAGEM, COBRIMENTO (USO DE ESPAÇADORES  
PLÁSTICOS ADEQUADOS), E GARANTIA DA POSIÇÃO DAS ARMADURAS  
ANTES E DURANTE A CONCRETAGEM
9. COBRIMENTO MÍNIMO DA ARMADURA:  
LAJES=2,0cm; VIGAS E PILARES=2,5cm; BLOCOS=5,0CM; ESTACAS=4,0cm.  
OBRA COM RÍGIDO CONTROLE DE QUALIDADE.
10. RECOMENDA-SE QUE OS MATERIAIS (ACO E CONCRETO) UTILIZADOS  
NESTE PROJETO SEJAM SUBMETIDOS A ENSAIOS TECNOLÓGICOS
11. PREVER DRENAGEM E/OU IMPERMEABILIZAÇÃO PARA AS CORTINAS  
(CONTENÇÕES).
12. CONFERIR MEDIDAS NO LOCAL.

RESUMO AÇO CA 50-60			
AÇO	BIT (mm)	COMPR (m)	PESO (kg)
60A	5	1968	303
50A	6.3	2662	652
50A	8	1576	622
50A	10	2587	1596
Peso Total		60A =	303 kg
Peso Total		50A =	2871 kg

**Eficácia**   
Projetos e Consultoria